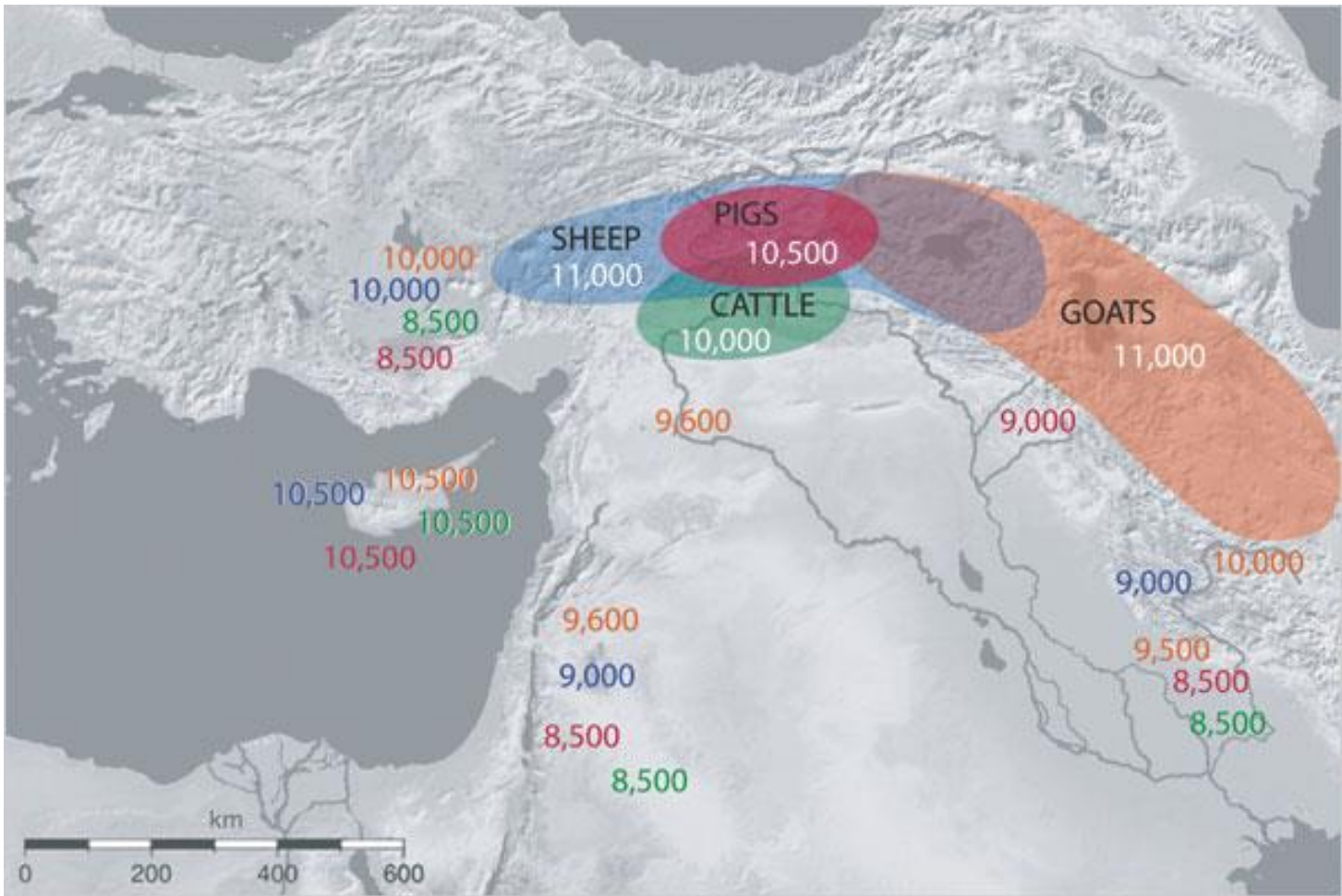
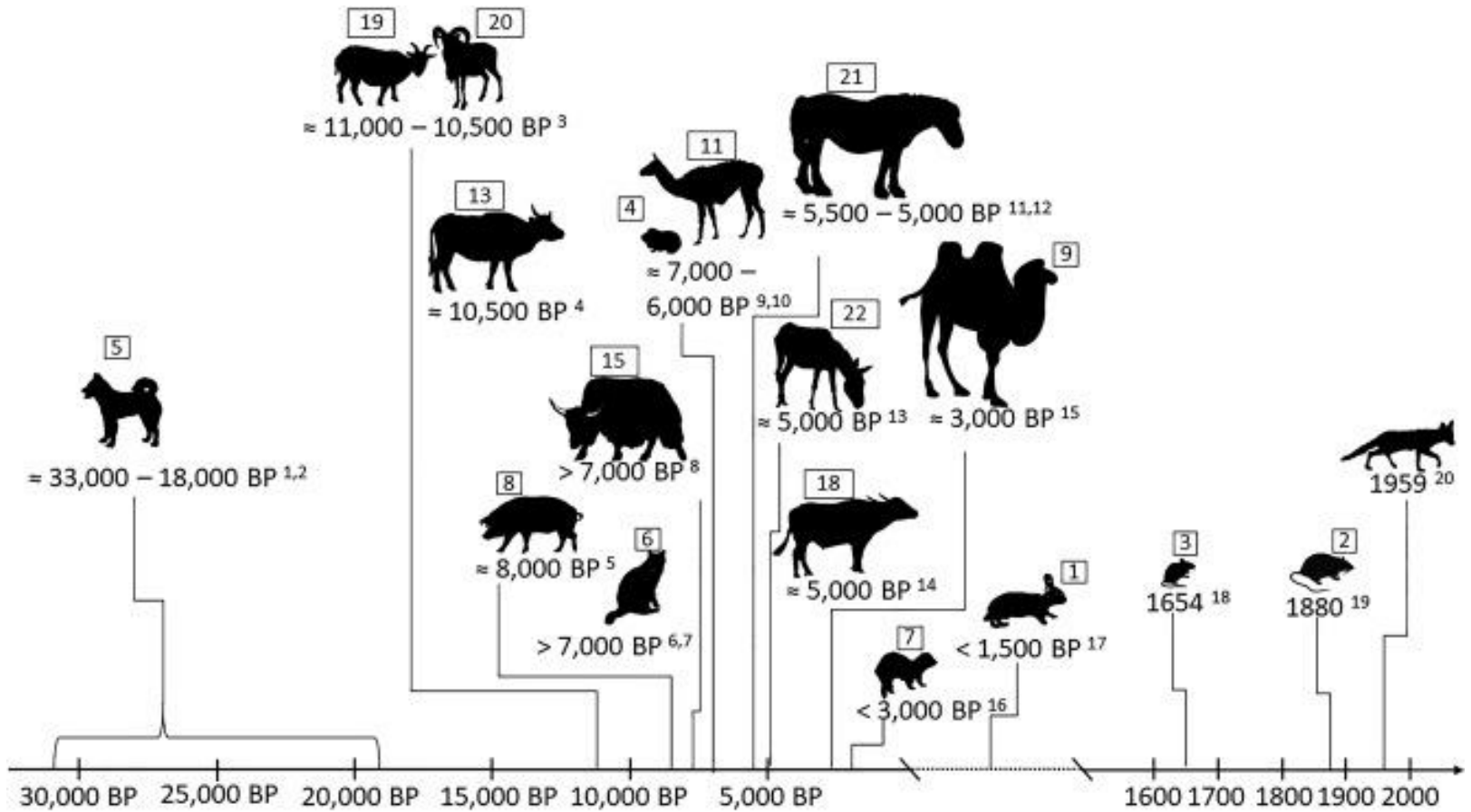


DOMESTICAZIONE DEGLI ANIMALI

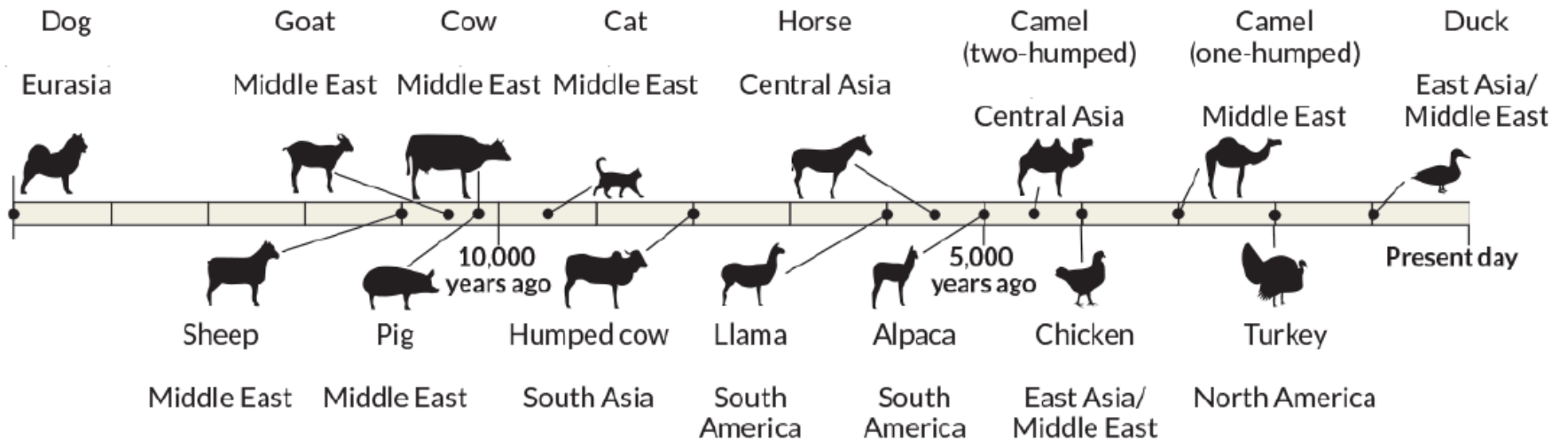
Dr. Roberto Tocci

DAGRI – SCIENZE ANIMALI

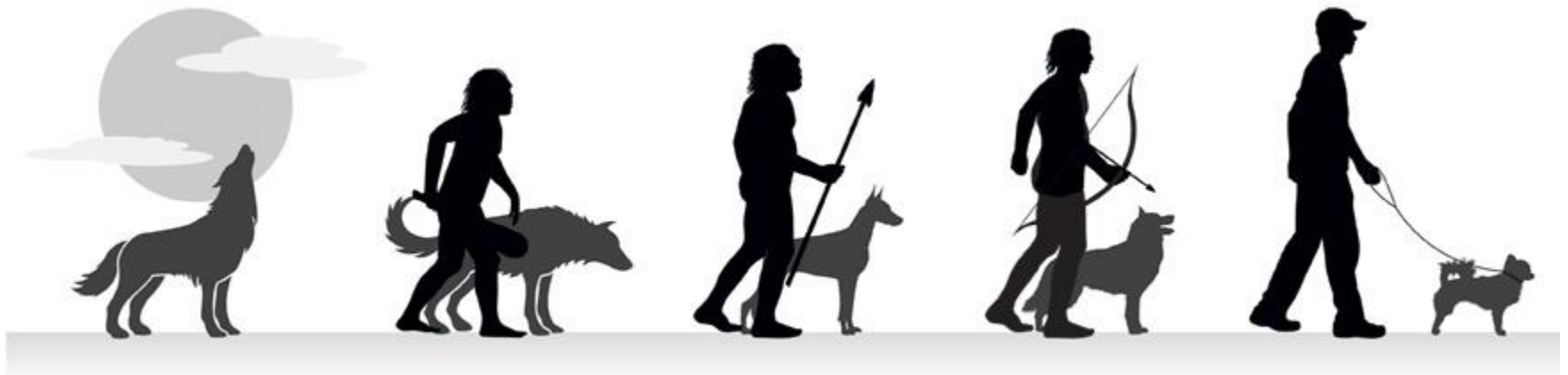




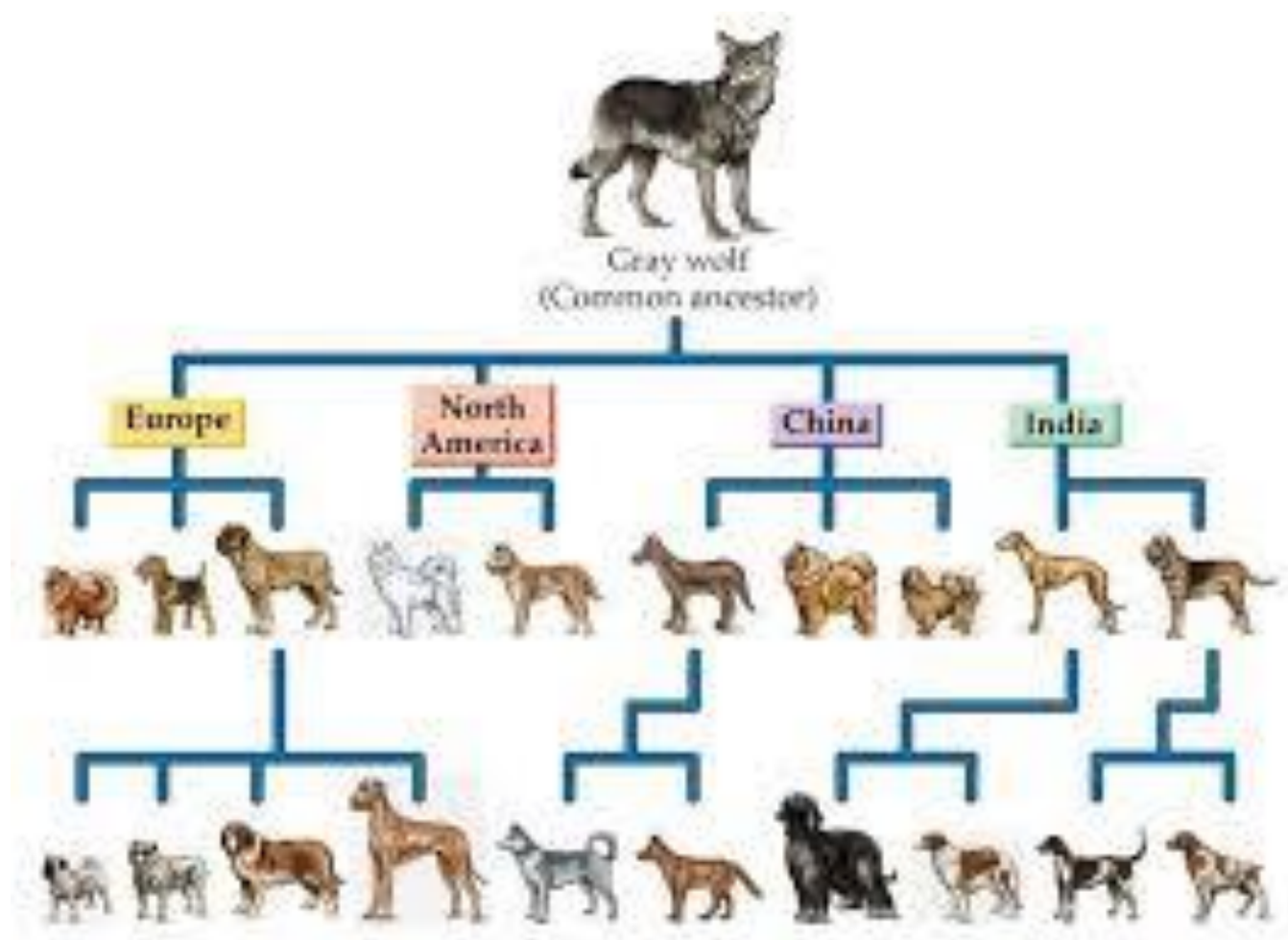
Approximate time frame of domestication based on archaeology



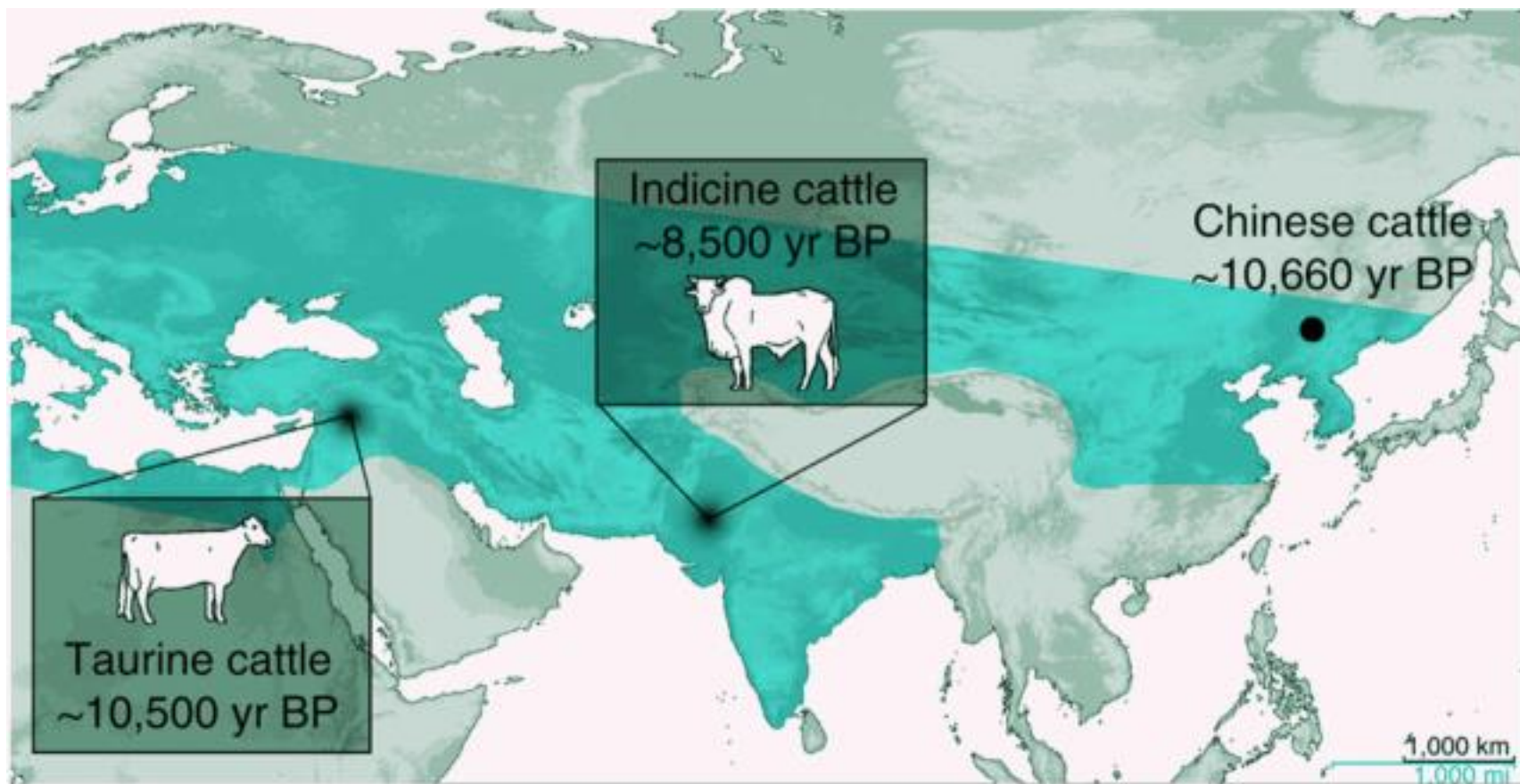
ORIGINE E DOMESTICAZIONE DEL CANE DOMESTICO (25.000-15.000 anni fa)



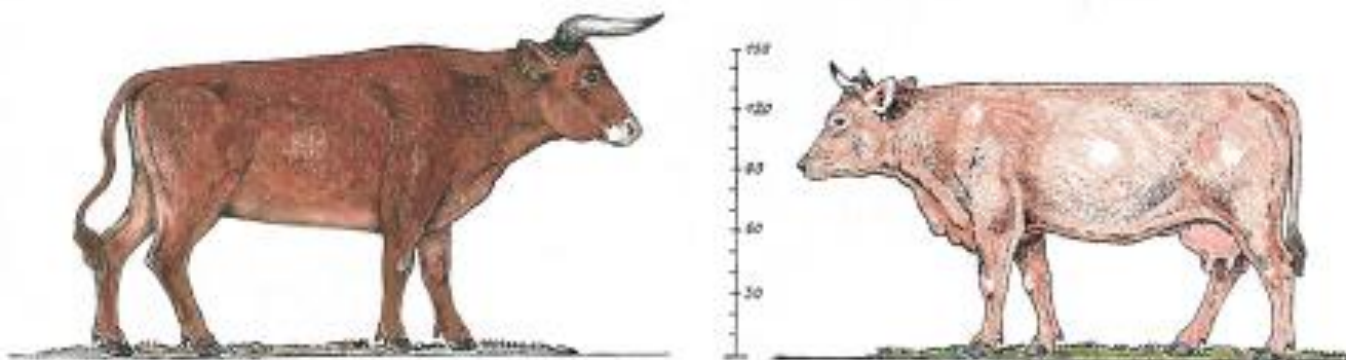
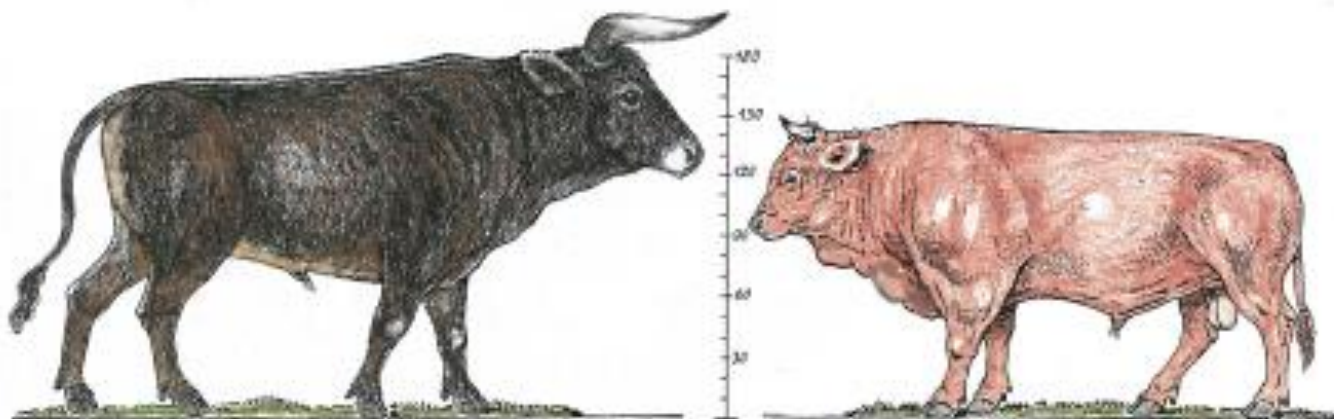
ORIGINE E DOMESTICAZIONE DEL CANE DOMESTICO



DOMESTICAZIONE DEI BOVINI



DOMESTICAZIONE DEI BOVINI



RAZZA MAREMMANA



RAZZE SPECIALIZZATE



DOMESTICAZIONE DEGLI EQUINI

Eohippus:
vivió hace
55 millones
de años.
Altura: 25 cm.



Mesohippus:
vivió hace 40-25
millones de años.
Altura: 60 cm.



Merychippus:
medía, más o
menos, 100 cm.



Pliohippus:
cambió progresivamente
los bosques por las
praderas.
Altura: 125 cm.



Equus:
es el ancestro de
todos los caballos.
Su altura a la cruz
es variable.



Origine degli ovini moderni



Ovis musimon



Ovis orientalis

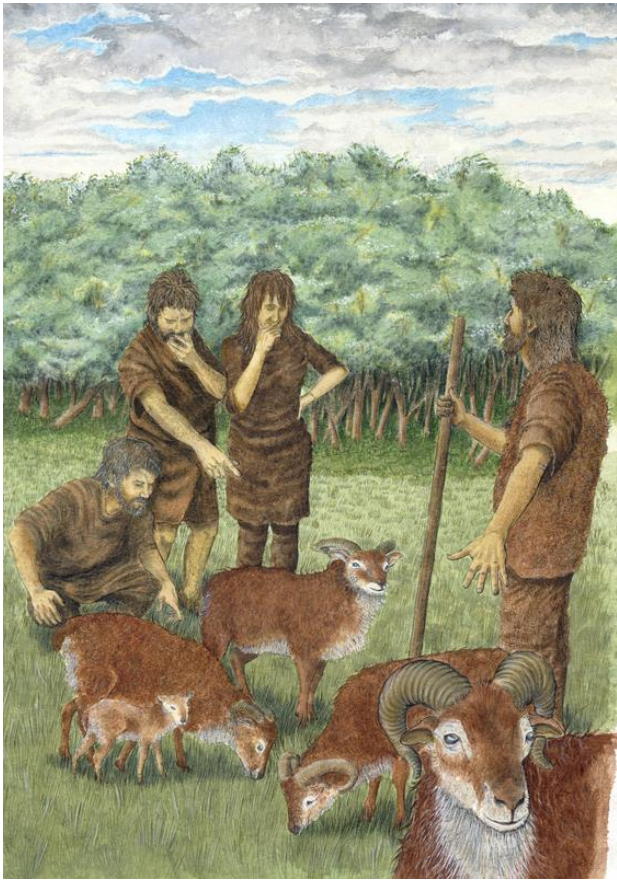


Ovis ammon



Ovis canadensis

DOMESTICAZIONE DELLE PECORE (11.000 – 9.000 a.C.)



INIZIALMENTE PER CARNE,
LATTE, PELLI

6000 a.C.: PER LA LANA IN IRAN

DIFFUSIONE DELLA POPOLAZIONE IN AMBIENTI PIU' FREDDI



MEDIO EVO



RAZZA MERINO SELEZIONATA IN SPAGNA

FAMIGLIA DE MEDICI



VENTENNIO FASCISTA



Fig. 78. - Pecora maremmana.



Pastori e mungitori per pecore nella Maremma grossetana

ORBACE



Anni '80 - '90



OGGI



Operazione necessaria





PECORA DELL'AMIATA



Le principali caratteristiche della lana:

- finezza (lana fine - da 25 micron e meno);**
- lunghezza;**
- tortuosità.**



Lana di pecora dell'Amiata

Peso lana sucida	g	2329,16±395,06
Lana stesa	cm	11,13±2,58
Lana arricciata	cm	5,88±1,46
Lunghezza del bioccolo	cm	8,75±1,03
Finezza della lana		superiore ai 25 micron

Lana come coibente in edilizia





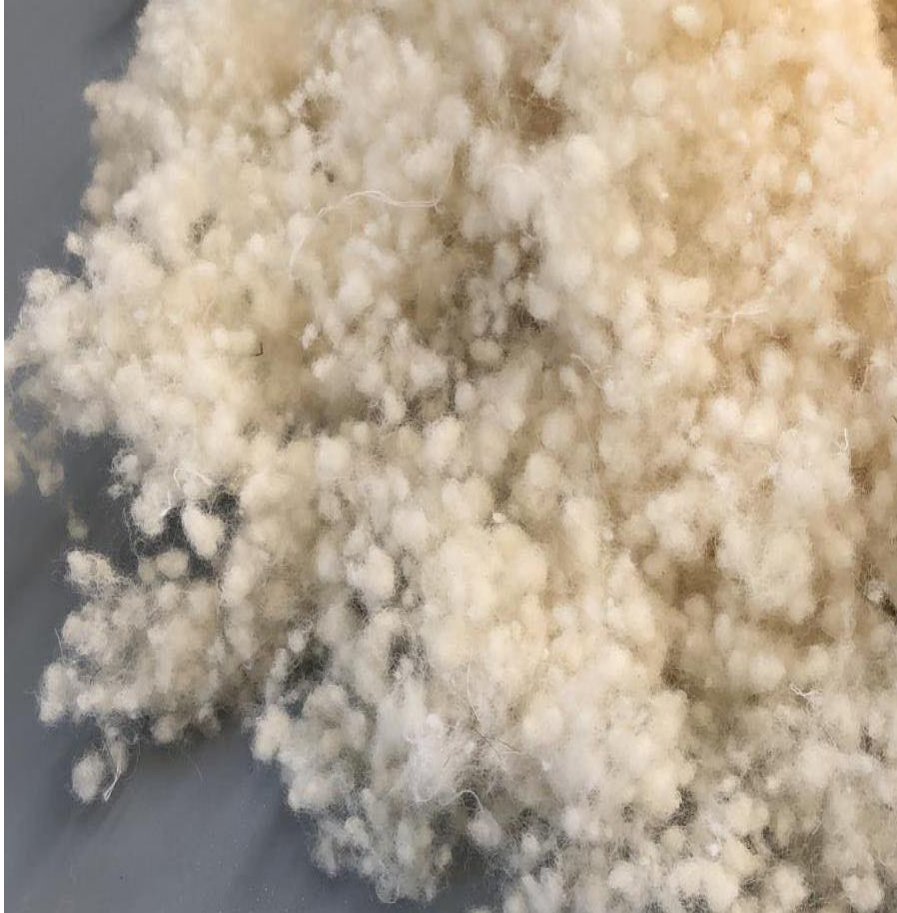
Lana utilizzata a scopi ambientali



Lana utilizzata in ambiente agricolo

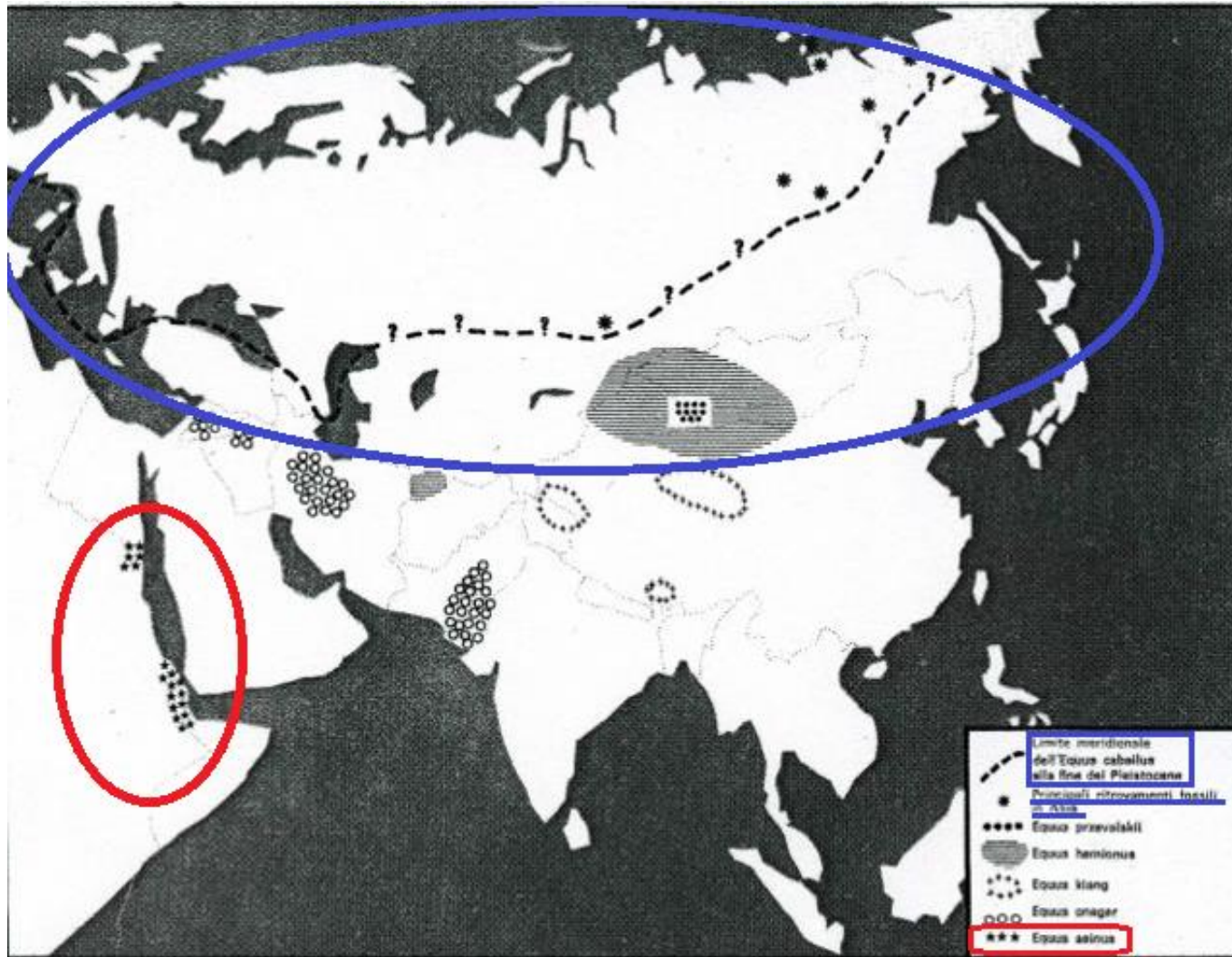


Progetto Formaggi di razza: Next Technology



ASINI





Distribuzione geografica dei cavalli e degli asini selvatici.

Equus asinus africanus



NUBIA



SOMALIA



ASINO SELVATICO DELL'ATLANTE (ESTINTO)

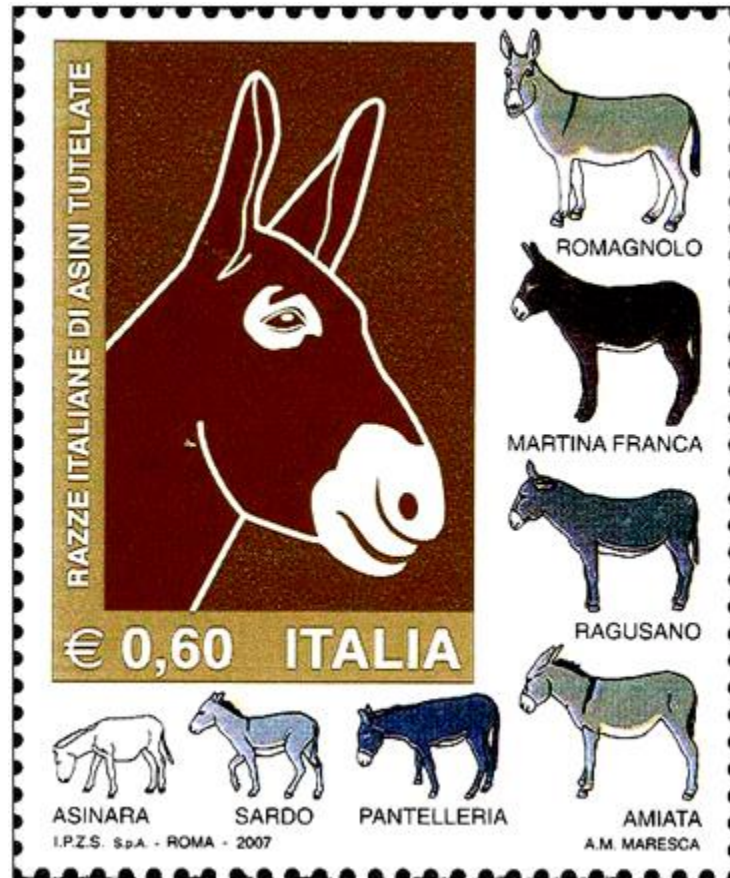
DOMESTICAZIONE



E DIFFUSIONE....



Razze asinine italiane







Latte
d'Asina

Donna Tina

Latte intero, pastorizzato
100% di origine italiana

500 ml e

AZIENDA AGRICOLA
DONNA TINA
MILANO

TERAPIA ASSISTITA



TREKKING SOMEGGIATO

