



## Gruppo operativo FORMAGGI DI RAZZA

(**Formaggi** ottenuti all'origine da animali domestici **di razza** in estinzione o reliquia)

## LA VALORIZZAZIONE DEL TERRITORIO ATTRAVERSO LE RAZZE AUTOCTONE E LE LORO PRODUZIONI

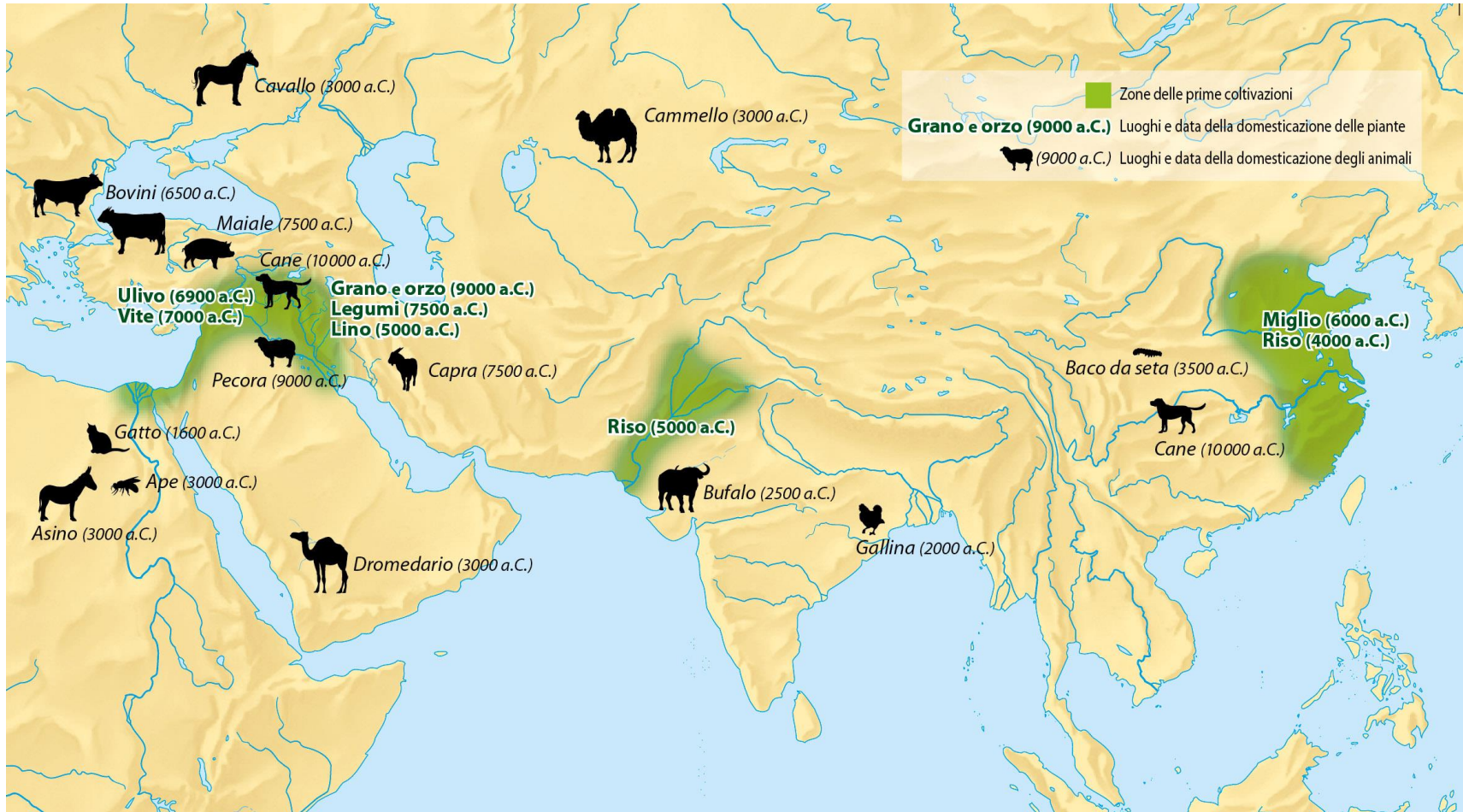
**Dott. Roberto Tocci**

Università degli Studi di Firenze – DAGRI – Scienze animali

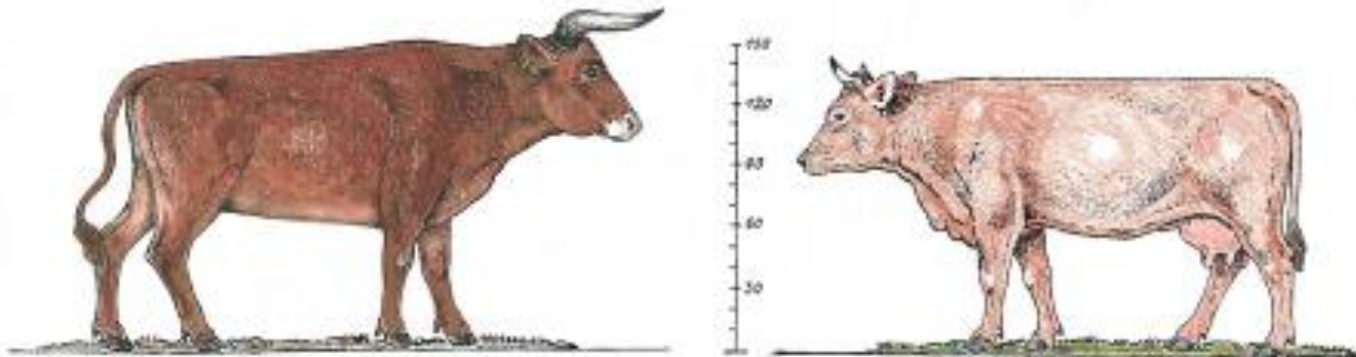
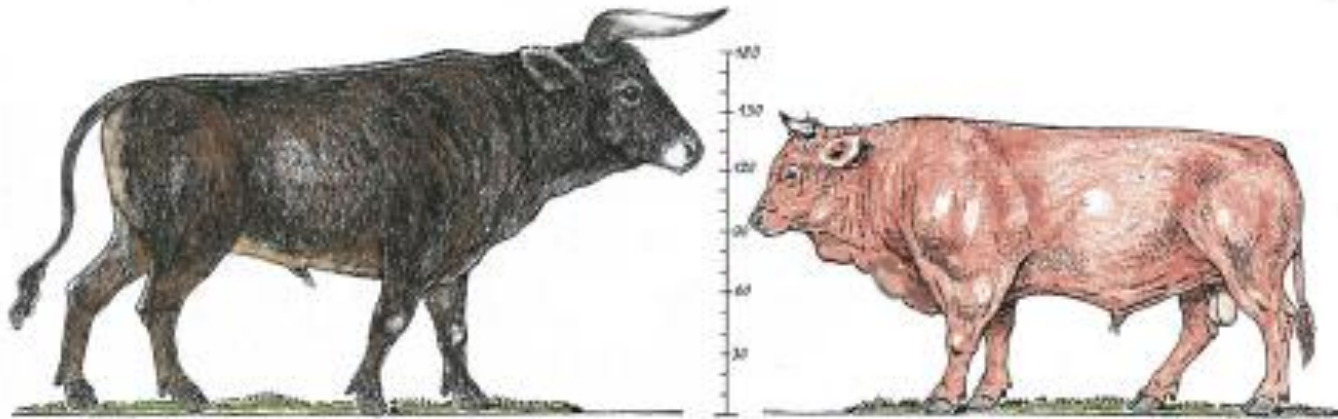
**Giovedì 2 febbraio 2023**

**SALA POLIFUNZIONALE – MONTEVERDI MARITTIMO**

# Domesticazione degli animali



# Selezione degli animali



# ATTITUDINE DELLE RAZZE



**RAZZE COSMOPOLITE:** che per loro caratteristiche produttive si sono diffuse in tutto il mondo

# LAVORO



**CAVALLO AGRICOLO ITALIANO  
TPR**



**CHIANINA**

# PRODUZIONE DI CARNE



**ANGUS**

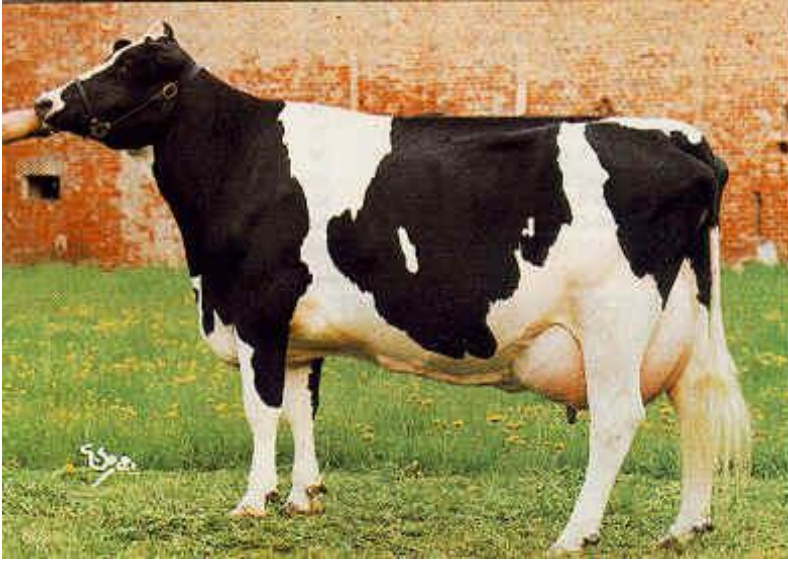


**TEXEL**



**BROILER**

# LATTE



# FRISONA

# SAANEN



# SARDA

# LANA



# MERINO

# CASHMERE





# PRODUZIONE DI UOVA



**Livornese**



**Padovana**

# SPORT



# RAZZE LOCALI (DUPLICE/TRIPLICE ATTIVITÀ)

MAREMMANA



CHIANINA



# RAZZE LOCALI (DUPLICE/TRIPLICE ATTITUDINE)

## CECINESE



MAREMMANA x CHIANINA

# RAZZE LOCALI (DUPLICE/TRIPLICE ATTITUDINE)

## POMARANCINA



# **RAZZE LOCALI (DUPLICE ATTITUDINE)**

## **CAVALLINO DI MONTERUFOLI**



# PRODUZIONE DI CARNE

**PRECOCITA' DI MATURAZIONE:** è caratteristica raziale

Carne di razze a sviluppo lento

Carne di razze a sviluppo precoce



CHIANINA



ANGUS

**Le produzioni e le caratteristiche del latte di pecore autoctone sono le seguenti:**

<b>Quantità giornaliera (cl.)</b>	<b>708,8±345,0</b>
<b>Grasso (%)</b>	<b>4,4±2,2</b>
<b>Proteine (%)</b>	<b>4,8±0,6</b>
<b>Lattosio (%)</b>	<b>4,8±0,3</b>
<b>Residuo s magro (%)</b>	<b>10,5±0,5</b>
<b>Caseina (%)</b>	<b>3,8±0,5</b>



# RAZZE AUTOCTONE

## CONSERVAZIONE E VALORIZZAZIONE:

- SCIENTIFICO
- CULTURALE
- SOSTENIBILITA' AMBIENTALE
- SFRUTTAMENTO DEL TERRITORIO
- RUSTICITA', FRUGALITA', RESISTENZA ALLE MALATTIE
- PRODUZIONI BIOLOGICHE
- CARATTERIZZAZIONE DEI PRODOTTI

## **CONSERVAZIONE DELLE RAZZE A SCOPO SCIENTIFICO**



### **MANTENIMENTO DI UN CERTO NUMERO DI ALLEVAMENTI:**

- **EVITARE IL PIU' POSSIBILE LA CONSAGUINEITA'**
- **MANTENIMENTO DI PIU' LINEE DI SANGUE**

## CONSERVAZIONE DELLE RAZZE A SCOPO CULTURALE



# SOSTENIBILITA' AMBIENTALE E SFRUTTAMENTO DEL TERRITORIO



## RESISTENZA ALLE MALATTIE



## ZOOTECNIA SOSTENIBILE E BIOLOGICA



## CARATTERIZZAZIONE DEI PRODOTTI



# PECORA POMARANCINA





## PECORA SARDA



## PECORA LACAUNE





## Analisi della composizione chimica e del profilo acido di carne di agnello Pomarancino

<b>Sostanza secca (%)</b>	<b>24,0±0,3</b>
<b>Proteina grezza (%)</b>	<b>20,5±0,3</b>
<b>Lipidi grezzi (%)</b>	<b>2,3±0,09</b>
<b>Ceneri (%)</b>	<b>1,2±0,02</b>

	<b>(%) Media ± d.s.</b>
<b>Saturi</b>	<b>44,80±0,92</b>
<b>Monoinsaturi</b>	<b>39,28±1,00 A</b>
<b>Polinsaturi n6</b>	<b>10,31±0,75</b>
<b>Polinsaturi n3</b>	<b>3,66±0,33</b>
<b>Polinsaturi n4</b>	<b>1,97±0,11</b>
<b>Polinsaturi</b>	<b>15,94±0,98</b>
<b>Lipidi</b>	<b>2,7±0,23</b>

Composizione in acidi grassi saturi e polinsaturi di salame di pecora Pomarancina confrontata con un salame di puro suino (Cengarle et al., 2001)

Nome	Salame di Pomarancina	Salame di suino (Cengarle et al., 2001)
	%	%
SFA	39,3	36,3
MUFA	48,4	52,1
PUFA-n3	0,6	1,3
PUFA-n6	11,6	8,1
Totale PUFA	12,2	9,4
MUFA/SFA	1,2	1,4
PUFA/SFA	0,3	0,2
C14:0 + C16:0	22,3	28,4
C18:2 + C18:3	9,7	7,1

# Lana



# Lana come coibente in edilizia





# Lana utilizzata a scopi ambientali

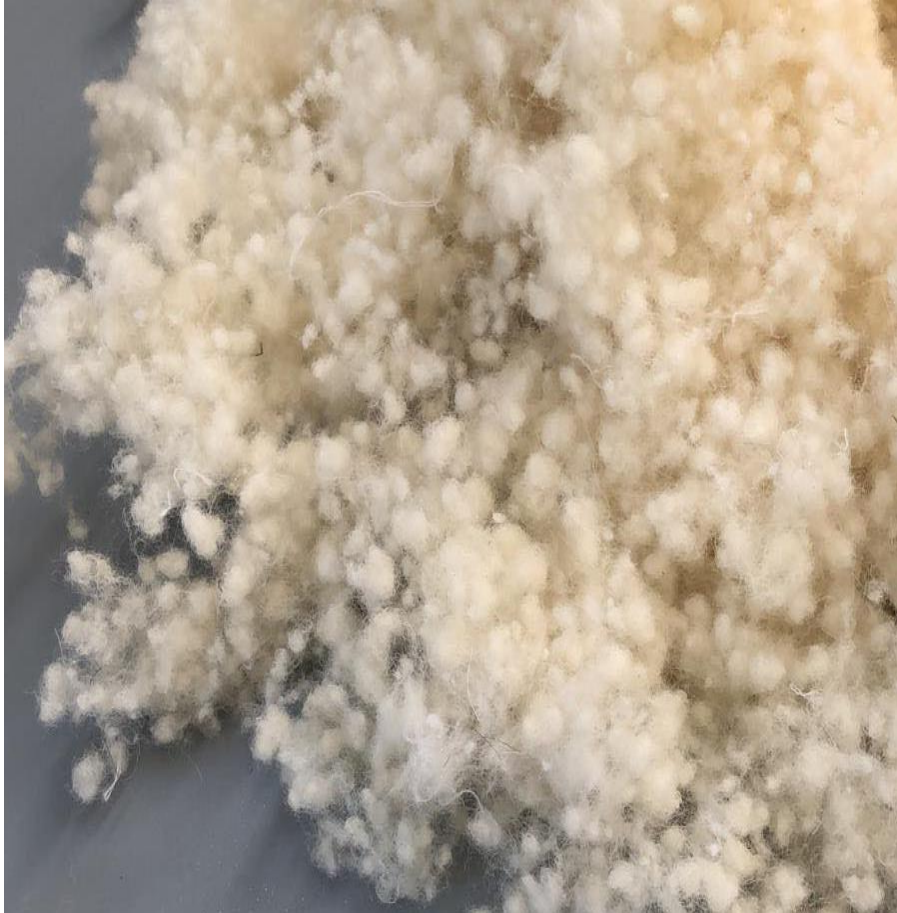




# Lana utilizzata in ambiente agricolo



# Progetto Formaggi di razza: Next Technology



## CAVALLINO DI MONTERUFOLI



# PONY (< 147 cm)



## CAVALLINO DI MONTERUFOLI (36 mesi)



### **Altezza al garrese:**

- Maschi 132 cm
- Femmine 130 cm

### **Circonferenza torace:**

- Maschi 165 cm
- Femmine 163 cm

### **Circonferenza stinco:**

- Maschi 18 cm
- Femmine 17 cm

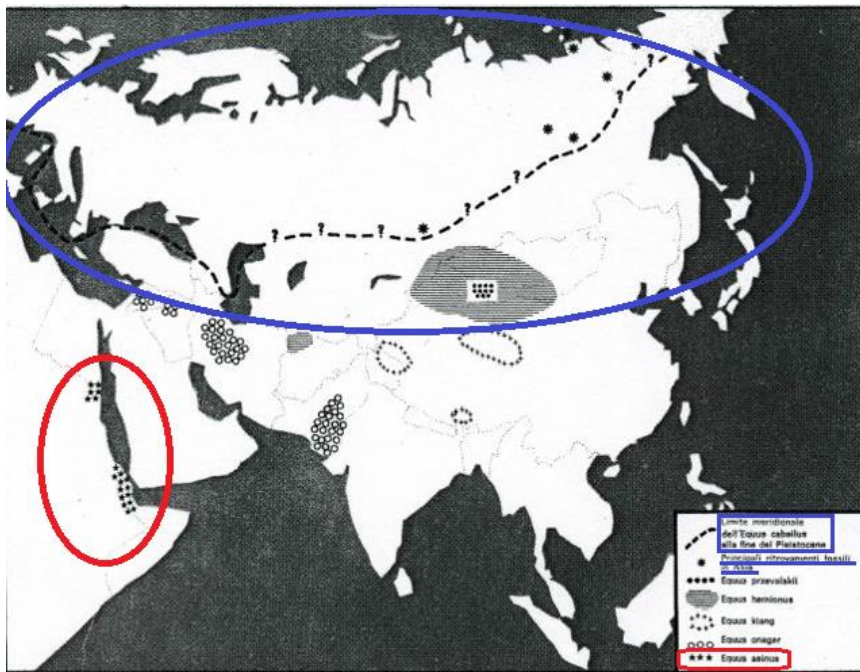
**MANTELLO:** morello o baio oscuro

# CAVALLINO DI MONTERUFOLI



## ASINO DELL'AMIATA





Distribuzione geografica dei cavalli e degli asini selvatici.





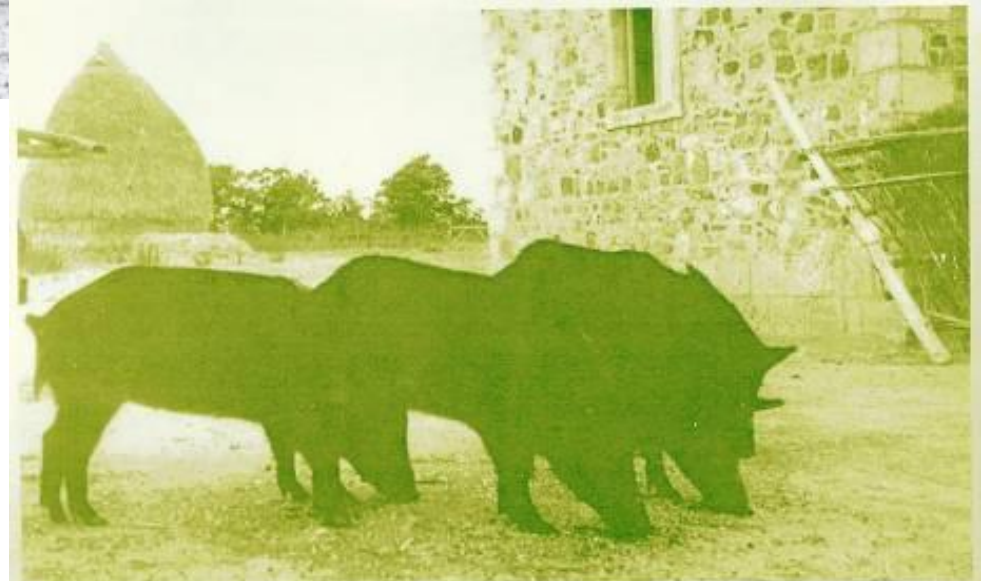


- *Mantello sorcino crociato con zebreature agli arti*
- *Testa proporzionata*
- *Garrese appena pronunciato*
- *Groppa spiovente*
  
- *Arti corti e resistenti con articolazioni larghe*
- *Statura: 125 –140 cm*
- *Appiombi: corretti*
- *Temperamento nevrile*



# SUINO MACCHIAIOLO MAREMMANO





Esemplari di maiali maremmani macchiaioli nel cortile di un podere.  
(Anni Cinquanta - Rivotorto).

## CAVALLO MAREMMANO TRADIZIONALE



## CAVALLO MAREMMANO MIGLIORATO

